

**GuardXIS (IOS)**

**簡易マニュアル**

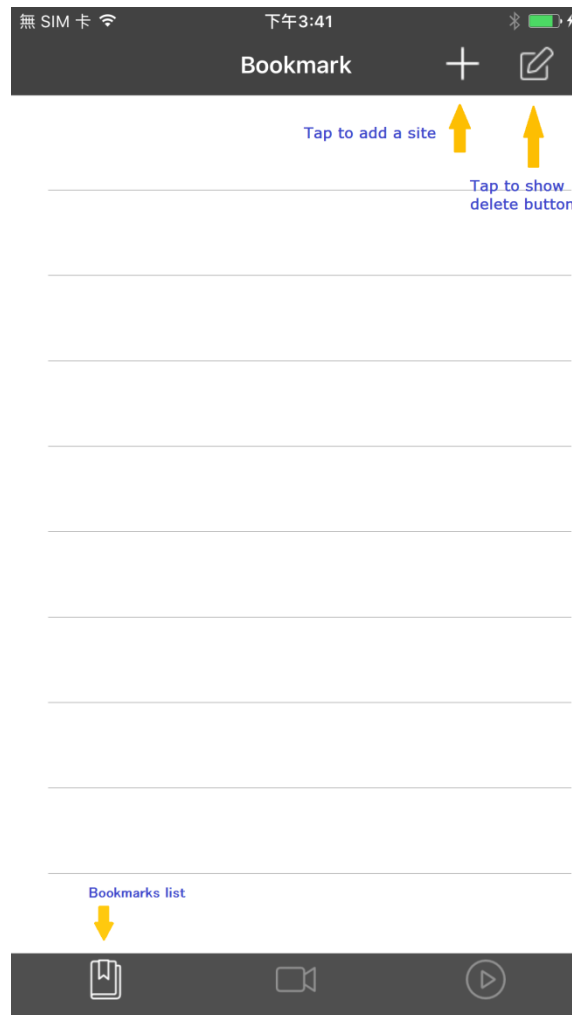
**N・K シリーズ NVR 対応**

## Bookmark ブックマーク

Bookmarks list をタップすると下の画面が表示されます。

Tap to edit site: サイトをタップし、サイト情報を編集できます。

Tap to delete: タップして既存のサイトを削除できます。

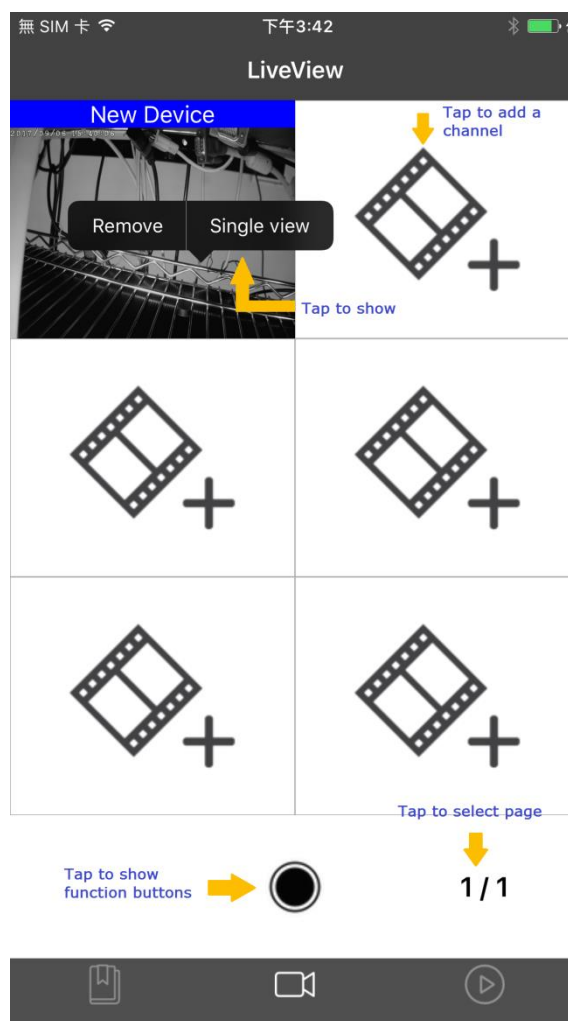


## Live view ライブ画面

Tap to Add channel: + ボタンをタップすると、新しいサイトが追加できます。

Tap and show: 映像をタップすると、Remove/Single-View ボタンが表示されます。

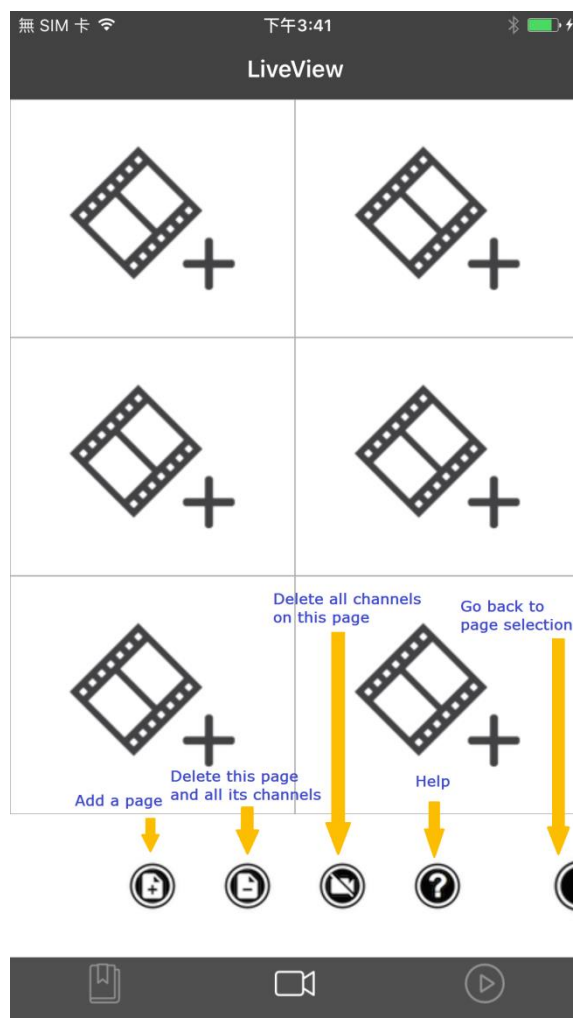
Remove ボタンで現在のチャンネルを削除できます。また、Single-View ボタンで単一表示できます。



Tap to show function buttons: タップすると機能ボタンが表示されます。

Tap to select page: タップするとページを選択できます。

マルチ画面で Tap to show function buttons をタップすると



Add a page: 新しいページを追加できます。

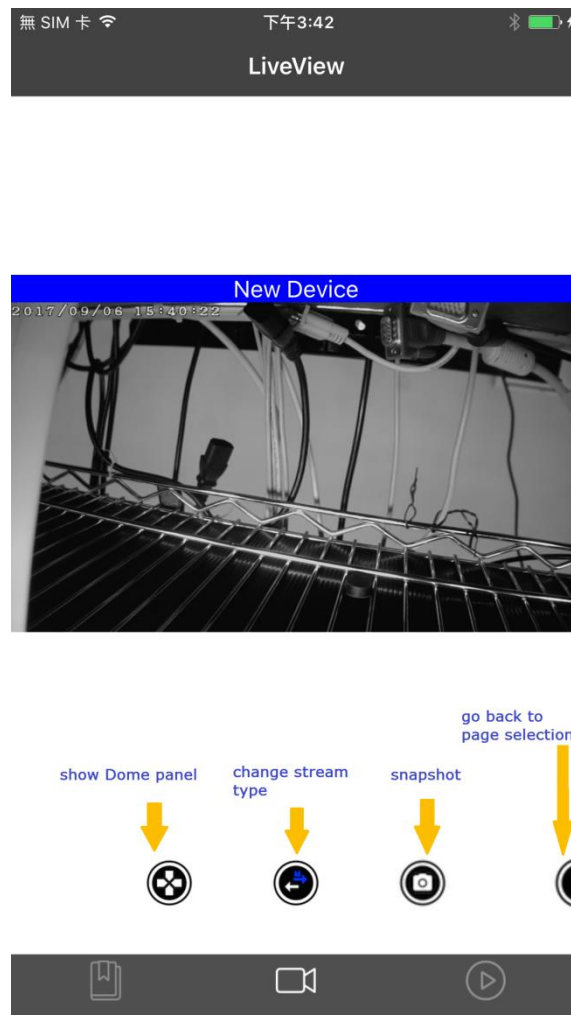
Delete this page and all its channels: 現在のページとすべてのチャンネルを削除できます。

Delete all channels on this page: このページのすべてのチャンネルを削除できます。

Help: ヘルプ情報を見ることができます。

Go to Back to page selection: 機能ボタンを隠し、ページ選択へ戻ります。

Single 表示で Tap to show function buttons をタップすると



Show Dome panel: パン、チルト、ズーム機能を表示できます。

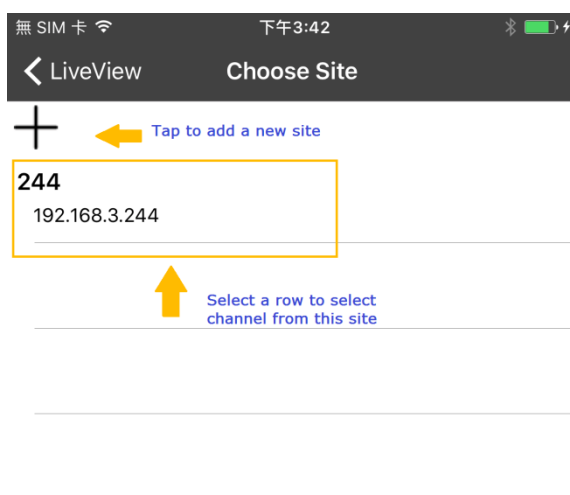
Change stream type: ストリームタイプ (Main/Sub) を選択できます。

Snapshot: スナップショットができます。

Go back to page selection: 機能ボタンを隠し、ページ選択へ戻ります。

Tap to add a new site: タップすると新しいサイトを追加できます。

Select a row to select channel from this site: 行を選択すると、このサイトからチャンネルを選択できます。



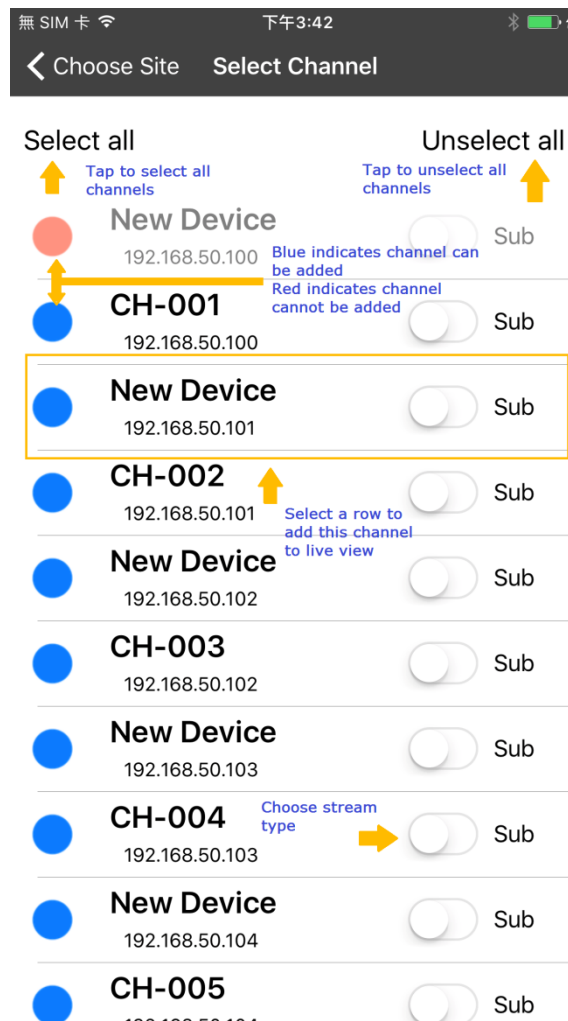
## Select Channel チャンネル選択画面

Select all: 全てを選択します

Tap to select all channel: タップすると全チャンネルを選択します。

Unselect all: すべての選択を解除します。

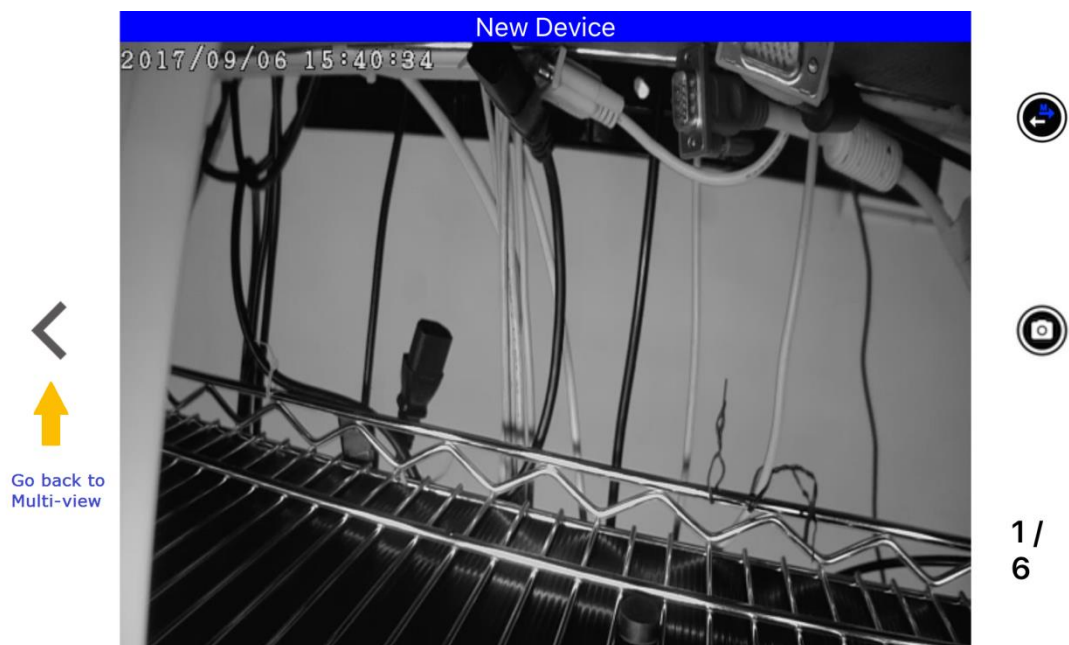
Top to unselect all channel: タップするとすべてのチャンネルの選択を解除します。



Blue indicates channel can be added: (青●マーク): 接続中のカメラで追加可能です。  
Red indicates channel cannot be added: (赤●マーク): 異常、又は既接続を示し、カメラの追加ができません。

Select a row to add this channel to live view: 行を選択すると、このチャンネルがライブに追加されます。

Choose stream type: ストリームタイプ (Main/Sub) を選択できます。



Go back to multi-view: マルチ画面に戻ります。



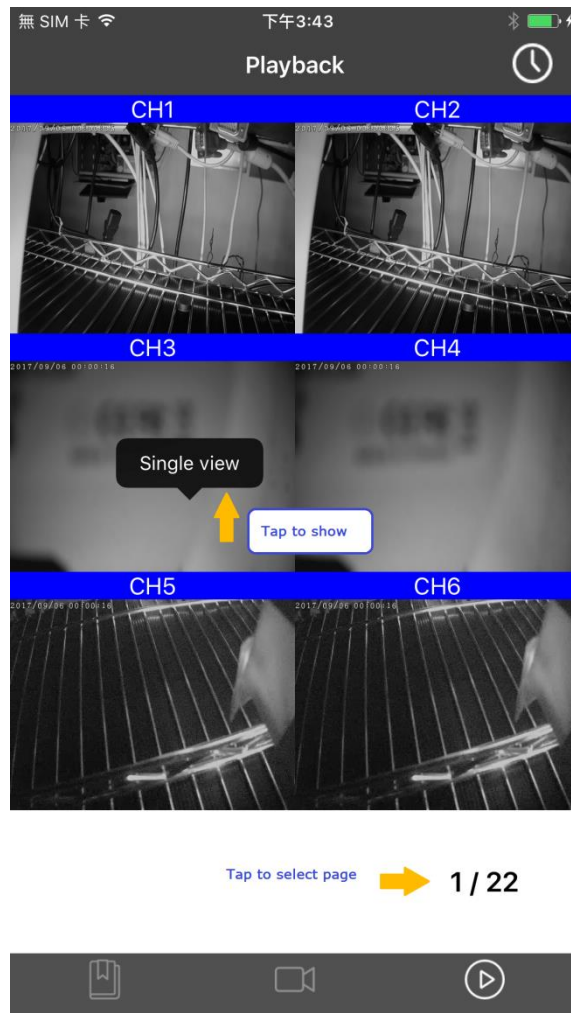
## Playback 再生画面



Tap to Select a site: タップすると見たいサイトを選択できます。

Tap to Select date: タップすると見たい日付を選択できます。

Tap to Select time: タップすると見たい時間を選択できます。



Tap to show: タップすると single-view 単一表示画面を選択できます。

Tap to select page: タップするとページを選択できます。



Go back to multi-view: タップするとマルチ画面に戻ります。

Tap to change time: タップすると時間を変更できます。